

**Aplicação**

Monitoração da temperatura de painéis em módulos de potência em média e baixa tensão CA e CC.

**Produto**

RAYMID10LTCB3, -40 A 600°C, saída configurável 4 a 20mA; 0 a 20mA; 1 a 5V; termopares J e K, resolução óptica 10:1, alimentação de 12 a 24Vcc.



Série™ de Compactos MID™  
Cabeça sensora em miniatura,  
com display de configuração.

**Solução Raytek**

Monitorar de forma contínua a temperatura no corpo do dispositivo semicondutor, em seu dissipador, garantindo total segurança, em tempo real com respostas inferiores a 200ms.

A medição de temperatura em módulos de potência para acionamentos em média tensão, utilizando sensores de contato, além de perigoso requer dispositivos especiais para montagem, transdutores de sinal e tempo de resposta alto que pode comprometer a proteção do dispositivo semicondutor.

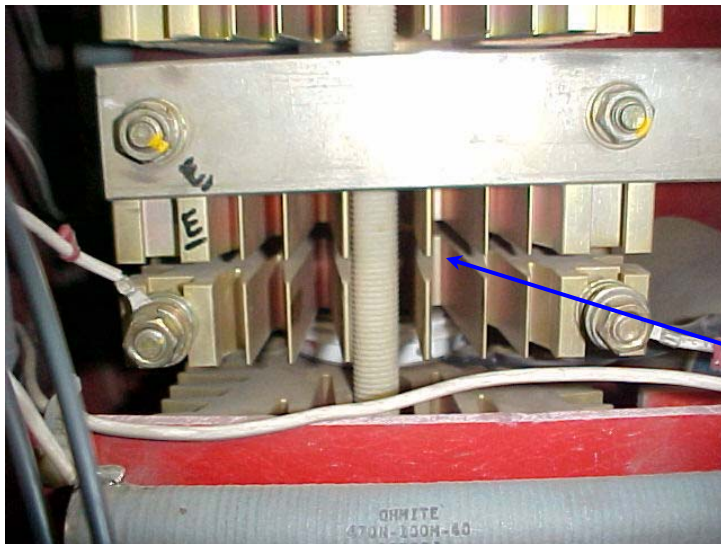
A indicação da temperatura no painel de controle da planta, passa a ser um item possível de ser controlado, passando a disponibilizar possíveis ações evitando paradas indesejáveis.

---

**Painel com dispositivo de acionamento**

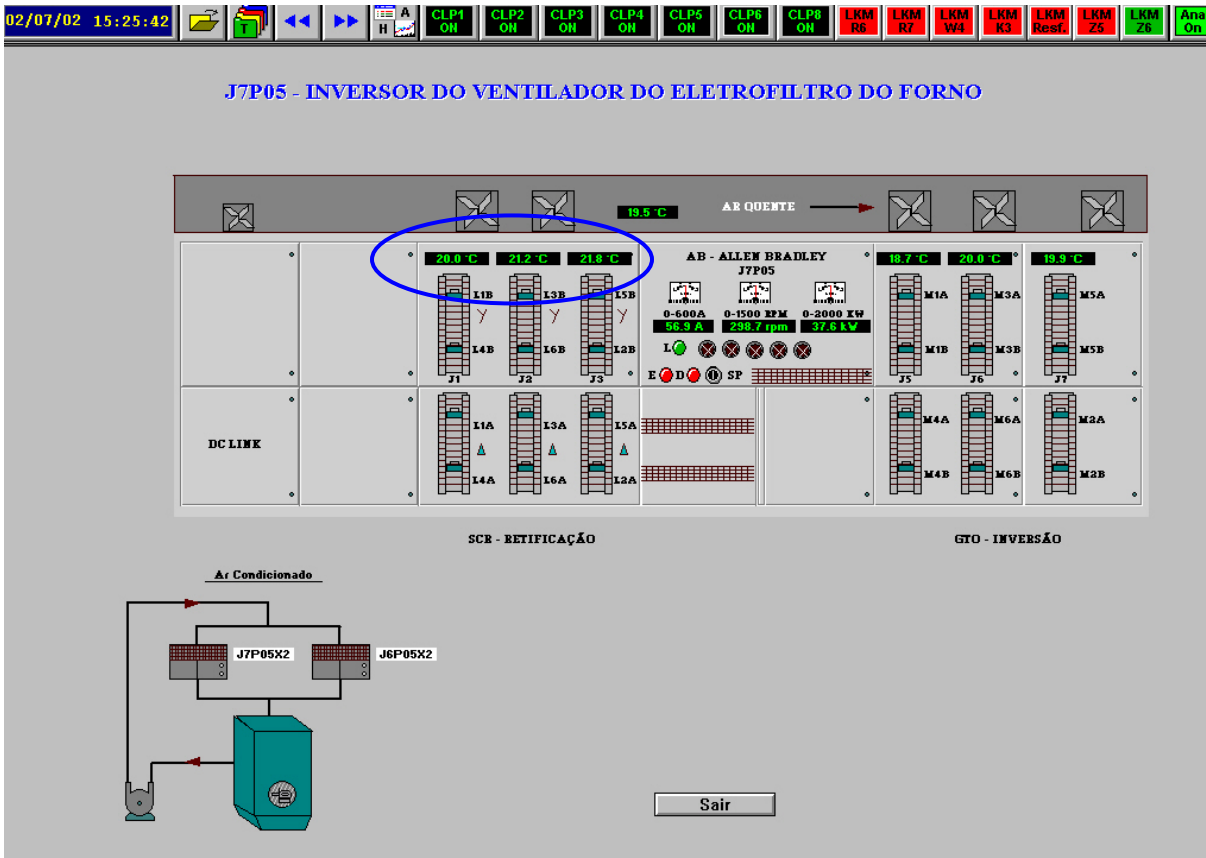


**Sensor montado na placa frontal**



**Ponto a ser monitorado pelo sensor**

## Controle dos dispositivos (indicação da temperatura)



## Benefícios

Melhorar a confiabilidade da medição, evitando paradas inevitáveis que ocasionam prejuízos na produtos, horas paradas e prejuízo dos semicondutores, na ordem de US\$ 20,000.00 em caso de dano no dispositivo.

Prevenir possíveis problemas, com a elevação da temperatura, possibilitando atuações preventivas, diminuindo o tempo de para ou até mesmo evitando através de outras ações.